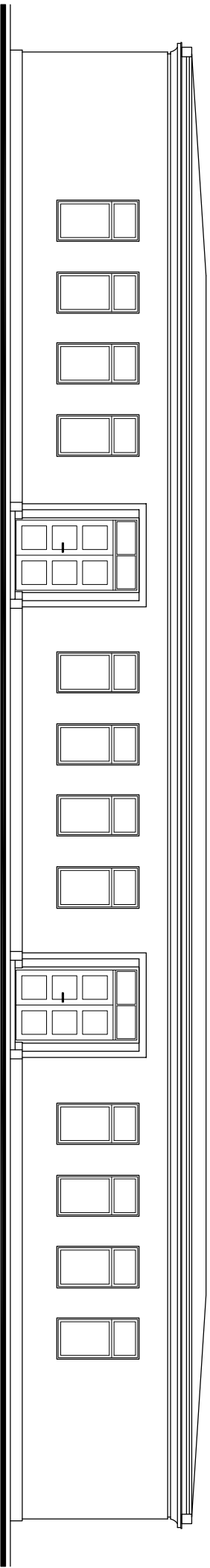


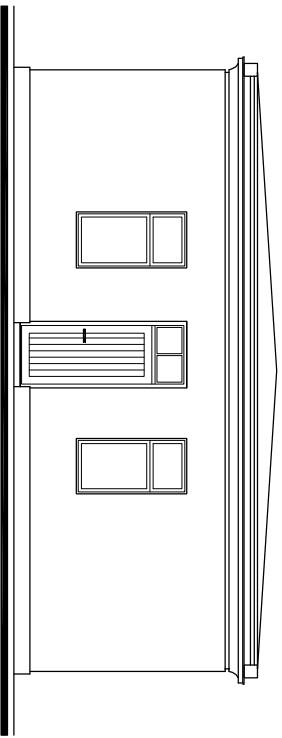
ELEWACJE - INWENTARYZACJA

skala 1:120

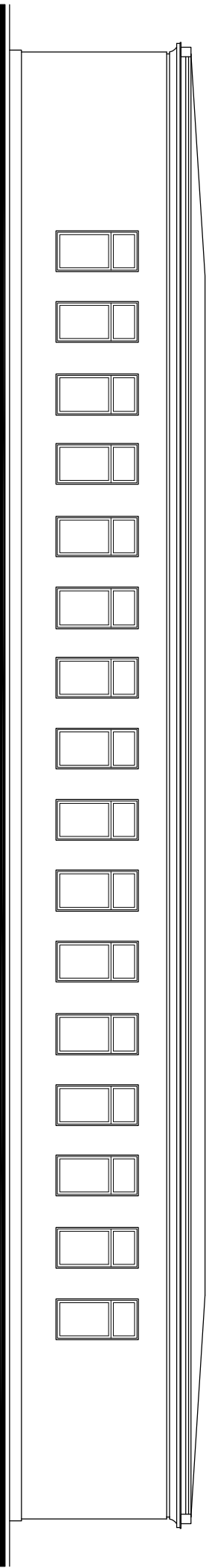
ELEWACJA ZACHODNIA



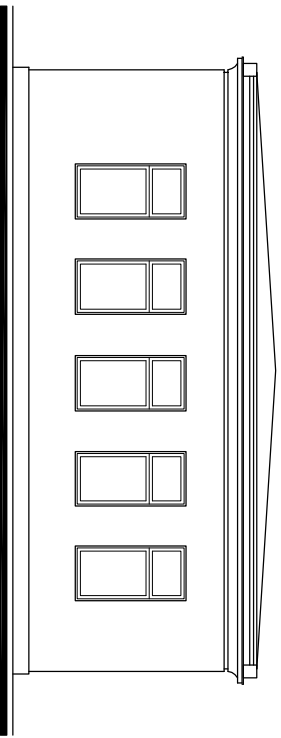
ELEWACJA POŁUDNIOWA



ELEWACJA WSCHODNIA



ELEWACJA PÓŁNOCNA



<div>PROKONBUD</div> <div>Pracownia Projektowa mgr inż. Tadeusz Lato</div> <div>Lublin ul. Szelburg Zarembiny 16</div> <div>tel. 81 744-90-84, 697 707 450</div>				
Obiekt: BUDYNEK BYŁEJ PRAJNI – EKSPERTYZA TECHNICZNA Dęblin, ul. Szpitalna 2, pow. Ryki, działka nr 4080/27 Inwestor: 6 Szpital Wojskowy z Przychodnią Samodzielny Publiczny Zakład Opieki Zdrowotnej w Dęblinie 08–530 Dęblin, ul. Szpitalna 2				
Projektował:	mgr inż. Tadeusz Lato	upr. nr 240/Lb/87 spec. konstr. bud.		Data : 03.2018
Opracował:	mgr inż. Tomasz Jurek			Skala : 1:120
Sprawdził:	mgr inż. Hanna Lato	upr. nr 1569/Lb/91 spec. konstr. bud.		
Temat: ELEWACJE – INWENTARYZACJA				Nr rys.: I-3